

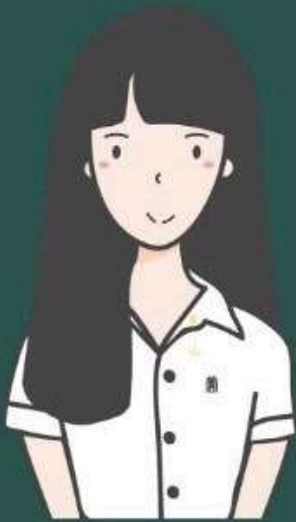


การกู้ยืมลักษณะที่ 1

นักเรียนหรือนักศึกษาที่ขาดแคลน

ทุนทรัพย์ (กยศ.เดิม) ปี 2564

รายละเอียดขั้นตอนการเตรียมตัวของกู้ยืม



คุณสมบัติ

1. รายได้ครอบครัวไม่เกิน 360,000 ต่อปี
2. ไม่เคยสำเร็จการศึกษาในระดับปริญญาตรี
3. ต้องไม่เป็นผู้มีงานประจำ
4. ดอกเบี้ยร้อยละ 1 ผ่อนชำระคืนไม่เกิน 15 ปี
5. มีชั่วโมงจิตอาสาอย่างน้อย 5 ชั่วโมง
6. ผลการเรียนเฉลี่ยสะสมไม่ต่ำกว่า 2.00
7. ต้องมีอายุไม่เกิน 30 ปีในปีที่ยื่นกู้ครั้งแรก

คณะสาขาวิชาที่มีสิทธิขอกู้ยืม

ค่าเล่าเรียน/ปี

ค่าครองชีพ/ปี

• นิติศาสตร์	50,000	36,000
• นิเทศศาสตร์	50,000	36,000
• บริหารธุรกิจ/ธุรกิจจีน	50,000	36,000
• บริหารธุรกิจ/การจัดการอุตสาหกรรมและนวัตกรรม	50,000	36,000
• บริหารธุรกิจ/การจัดการและการเป็นผู้ประกอบการ	50,000	36,000
• บริหารธุรกิจ/การตลาด	50,000	36,000
• บริหารธุรกิจ/การเงิน	50,000	36,000
• ศิลปศาสตร์/การท่องเที่ยว	50,000	36,000
• ศิลปศาสตร์/การโรงแรม	50,000	36,000
• สังคมสงเคราะห์ศาสตร์ และสวัสดิการสังคม	50,000	36,000
• วิทยาศาสตร์ฯ/ปัญญาประดิษฐ์	70,000	36,000
• สาธารณสุขศาสตร์ฯ/สาขาวิชาสาธารณสุขชุมชน	90,000	36,000
• สาธารณสุขศาสตร์ฯ/การบริการทางการแพทย์	200,000	36,000

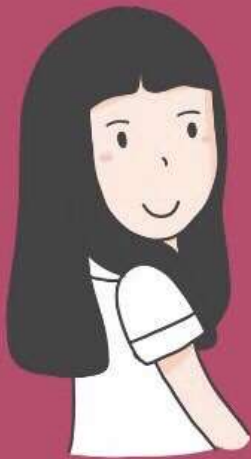


การกู้ยืมลักษณะที่ 2

ศึกษาในสาขาวิชาที่เป็นความ

ต้องการหลัก (กรอ.เต็ม) ปี 2564

รายละเอียดขั้นตอนการเตรียมตัวของกู้ยืม



คุณสมบัติ

- 1.ไม่จำกัดรายได้ครอบครัว (แต่ถ้าเกิน 360,000 ต่อปี จะไม่มีสิทธิ์ขอกู้ค่าครองชีพขอได้แต่ค่าเล่าเรียนเท่านั้น)
- 2.ไม่เคยสำเร็จการศึกษาในระดับปริญญาตรี
- 3.ขอกู้ได้เฉพาะสาขาวิชาที่กำหนด
- 4.ต้องไม่เป็นผู้มีงานประจำ
- 5.ต้องมีอายุไม่เกิน 30 ปีในปีที่ยื่นกู้ครั้งแรก
- 6.ดอกเบี่ยร้อยละ 1 ฟ่อนชำระคืนไม่เกิน 15 ปี
- 7.มีชั่วโมงจิตอาสาอย่างน้อย 5 ชั่วโมง
- 8.ผลการเรียนเฉลี่ยสะสมไม่ต่ำกว่า 2.00

คณะสาขาวิชาที่มีสิทธิ์ขอกู้ยืม

ค่าเล่าเรียน/ปี

ค่าครองชีพ/ปี

• บริหารธุรกิจ/การจัดการโลจิสติกส์และโซ่อุปทาน	60,000	36,000
• บริหารธุรกิจ/การบัญชี	60,000	36,000
• บริหารธุรกิจ/การจัดการธุรกิจระหว่างประเทศสมัยใหม่	60,000	36,000
• ภาษาและวัฒนธรรมจีน/วิชาภาษาจีนธุรกิจ	60,000	36,000
• ศิลปศาสตร์/ภาษาอังกฤษ	60,000	36,000
• ศิลปศาสตร์/ภาษาอังกฤษ-ภาษาจีน	60,000	36,000
• วิทยาศาสตร์ฯ/วิทยาการคอมพิวเตอร์	70,000	36,000
• วิทยาศาสตร์ฯ/วิชาวิทยาศาสตร์การแพทย์	90,000	36,000
• สาธารณสุขศาสตร์ฯ/อนามัยสิ่งแวดล้อม	70,000	36,000
• สาธารณสุขศาสตร์ฯ/การจัดการโรงพยาบาล	90,000	36,000
• สาธารณสุขศาสตร์ฯ/อาชีวอนามัยและความปลอดภัย	90,000	36,000
• พยาบาลศาสตร์/	90,000	36,000
• เทคนิคการแพทย์/	90,000	36,000
• กายภาพบำบัด/	90,000	36,000
• เภสัชศาสตร์/	90,000	36,000
• การแพทย์แผนจีน/	200,000	36,000